

GIORGIO TENTOLINI

**LA PROFONDITÀ  
DELL'IMMAGINE**

COLOSSI ARTE CONTEMPORANEA

**GIORGIO TENTOLINI**

**LA PROFONDITÀ  
DELL'IMMAGINE**



**COLOSSI ARTE CONTEMPORANEA**

Corsia del Gambero, 13. 25121 Brescia  
Tel. +39.030.3758583 • Cell. +39.338.9528261  
[www.colossiarte.it](http://www.colossiarte.it) • [info@colossiarte.it](mailto:info@colossiarte.it)

## LA PROFONDITÀ DELL'IMMAGINE

Ilaria Bignotti

*Animula vagula blandula  
Hospes comesque corporis  
Quae nunc abibis in loca  
Pallidula, rigida, nudula  
Nec, ut soles, dabis iocos*

*Publius Aelius Hadrian*

Inaugura Sabato 8 febbraio la mostra personale dedicata a Giorgio Tentolini, la cui ricerca di notevole raffinatezza e intensità ha ottenuto diversi riconoscimenti di alto livello, tra i quali il Premio Rigamonti, il Premio Arti Visive San Fedele e il Premio Nocivelli.

Come il titolo della mostra suggerisce, La profondità dell'immagine allude sia alla sua specifica metodologia creativa, sia alla poetica che sottintende ai vari cicli delle sue opere.

La prassi operativa inizia dallo scatto fotografico compiuto dall'artista e destinato a fissare in immagine l'oggetto che ha suscitato il suo interesse: prevalentemente volti e corpi, maschili e femminili, di persone a lui vicine o di perfetti sconosciuti, ma anche appartenenti all'antica statuaria classica e preclassica, selezionati dallo sguardo dell'artista nel corso di lunghe visite ai musei di tutto il mon-

do; e ancora, fossili o oggetti destinati a suscitare il suo interesse emotivo e formale; in alcuni casi paesaggi legati a ricordi individuali e affettivi.

Queste immagini sono alla base delle opere che l'artista realizza incidendo strati di materiali diversi: il più recente è il velo nero o bianco, comunemente definito tulle.

Strato dopo strato, questo è così intagliato dall'artista seguendo le parti d'ombra e di luce, le profondità e le emergenze della immagine corporale e scultorea di partenza: decine di stratificazioni gli permettono così, una volta sovrapposte, di ottenere una immagine "altra e diversa" rispetto a quella iniziale, ancora più emozionante ed evocativa perché indagata mediante un materiale evanescente e diafano quale il tulle, con i suoi giochi di trasparenze e addensamenti di reti leggere.

Alla base di questo lento e meticoloso operare, Ten-

tolini ha sottolineato che vi è la sua fascinazione per il tempo, inteso sia storicamente, come tempo dell'arte, ma anche quale tempo del fare: gli strati di tulle diventano allora metafora di quella indagine di scavo nel passato che ogni artista contemporaneo dovrebbe saper compiere, consapevole di essere figlio della storia e ad essa ribelle e legato al contempo.

Così, gli addensamenti di materia lieve ricordano quella polvere simbolo del tempo che si posa sulle cose, proteggendole da una visione troppo veloce: la polvere, come il tulle delle sue opere, devono essere guardati lentamente. Lo sguardo del pubblico deve sapersi posare sulle opere di Tentolini – come su una scultura antica, o su un volto nella folla anonima di una metropoli – con quella delicata sensibilità che l'artista stesso mette nell'operazione di lenta incisione e ricomposizione del soggetto di partenza, eletto dalla sua sensibilità indagatrice.

Lo stesso discorso vale anche per la selezione di opere esposte in mostra e realizzate con materiali diversi, ma accomunate dalla medesima sensibilità concettuale che si traduce in analogia pratica creativa: oltre al tulle, Tentolini ha negli anni inciso e lavorato materiali di origine naturale, come la carta, o di origine industriale, come acetati, plexiglas e reti in PVC. Dagli spunti figurativi di partenza, l'artista scava nella profondità degli strati della carta, nelle tessere del cartone da imballaggio per estrapolare le ombre, e stratificarne le profondità.

Il dato reale, percepito in modo distratto e fugace, viene interiorizzato e scomposto: le sue presenze

umane, le architetture diroccate di edifici rurali rimasti ai margini dello sviluppo edilizio industriale (gli Extra Muros) si delineano nell'atmosfera surreale del bianco della carta, grazie ad un sapiente gioco di intagli a vari livelli di profondità che ne scandisce le variazioni chiaroscurali.

Allo stesso modo i tratti anatomici di uomini che incedono decisi come per varcare la soglia di un'altra dimensione, vengono incisi nelle reti in PVC grazie alla ripetizione di moduli regolari che evocano la profondità chiaroscurale di queste figure; esse alludono a illustri precedenti nella storia dell'arte, dalle figure di operai che marciano in cerca di riscatto del Quarto stato di Pellizza da Volpedo fino all'Homme qui marche di Alberto Giacometti.

Come ha brillantemente dichiarato Giorgio Bonomi, grazie alla sovrapposizione dei fogli di carta incisi i soggetti ricreati da Tentolini appaiono come "una tettonica degli elementi coscienti ed inconsci, di memoria e desideri, di paure e felicità che appartengono, appunto, 'stratificati', ad ognuno degli uomini".

Ciò che emerge in ogni sua opera è allora la memoria profonda: la sua arte ci costringe ad una continua interrogazione sui paradigmi con i quali interpretiamo la realtà. Siamo noi a scegliere se perderci nel seguire la complessa articolazione dei piani spaziali, ricostruendo il processo costruttivo dell'immagine, o se percepire la figura, il soggetto, come unità di materia e spirito, passato e presente.

In questo messaggio è la profondità non solo delle sue immagini, ma dell'uomo-artista Giorgio Tentolini.



**PAGAN POETRY**

**STATUE OF A YOUTH (PAGAN POETRY)**

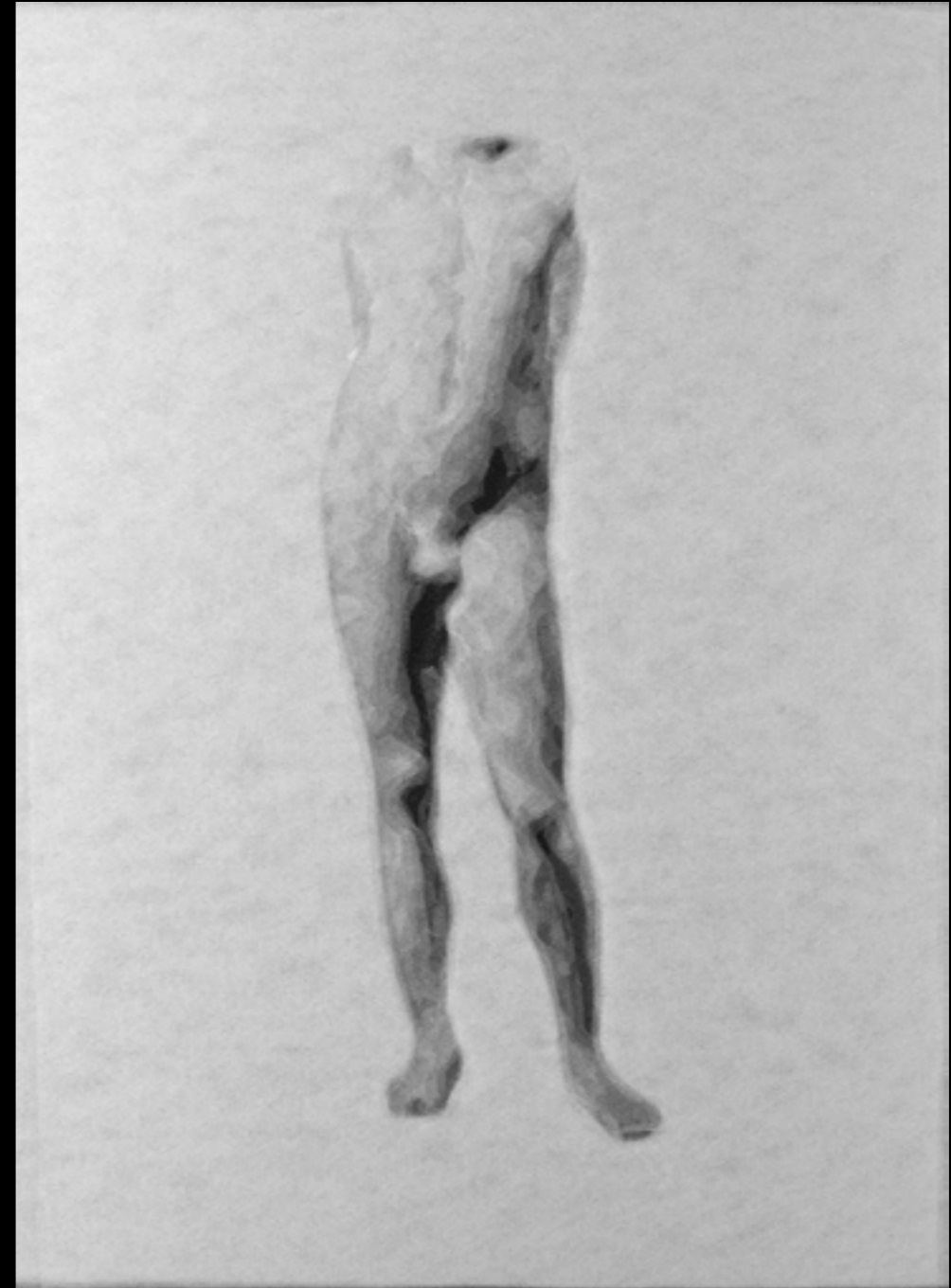
2014 - cm. 58 x 82

12 strati di tulle bianco incisi a mano

*GT140108*

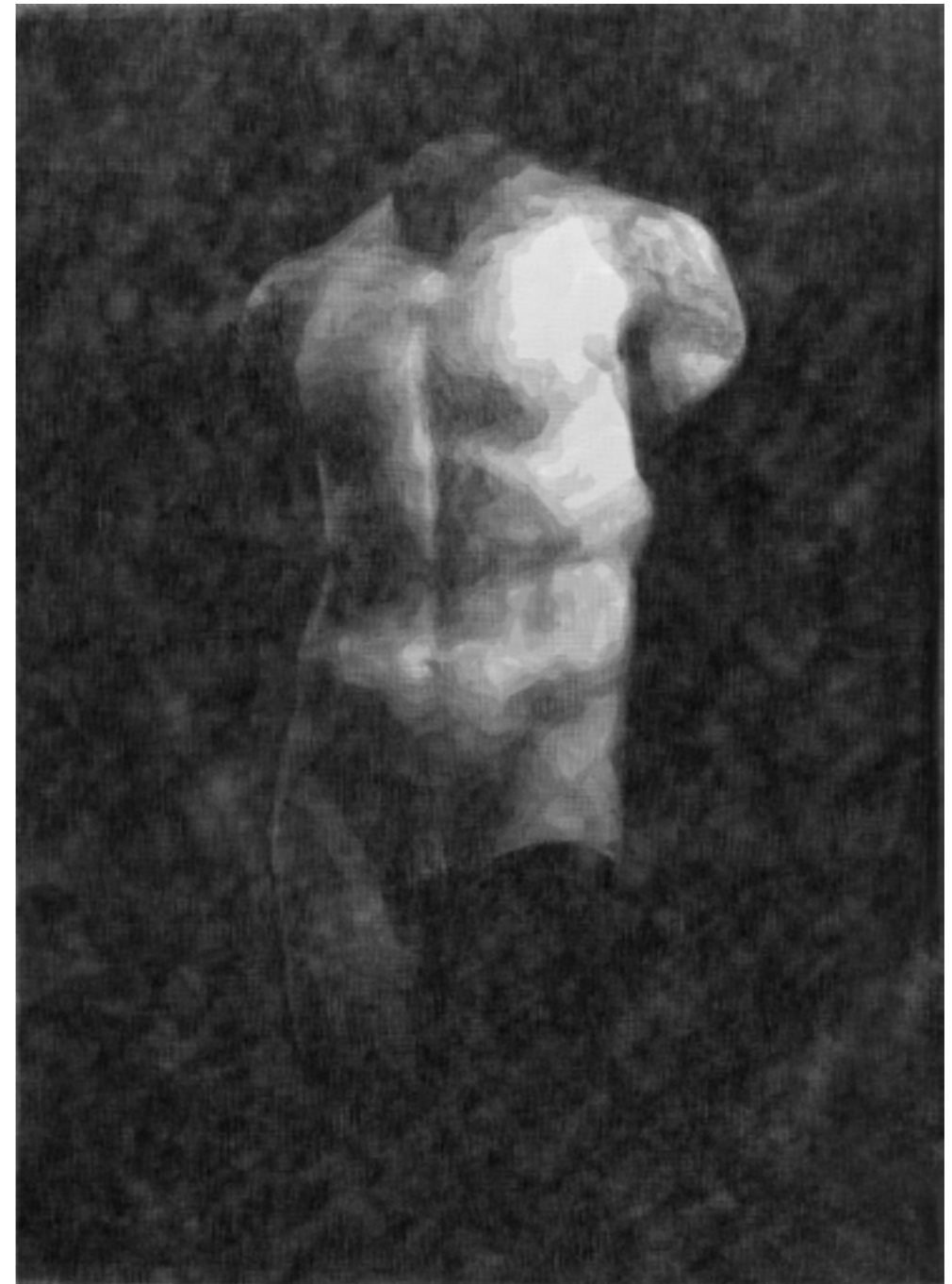


**TORSO (PAGAN POETRY)**  
2013 - cm. 58 x 42  
16 strati di tulle bianco incisi a mano  
*GT130127*





**TORSO MASCHILE (PAGAN POETRY)**  
2013 - cm. 58 x 42 - 16 strati di tulle nero incisi a mano  
*GT130126*

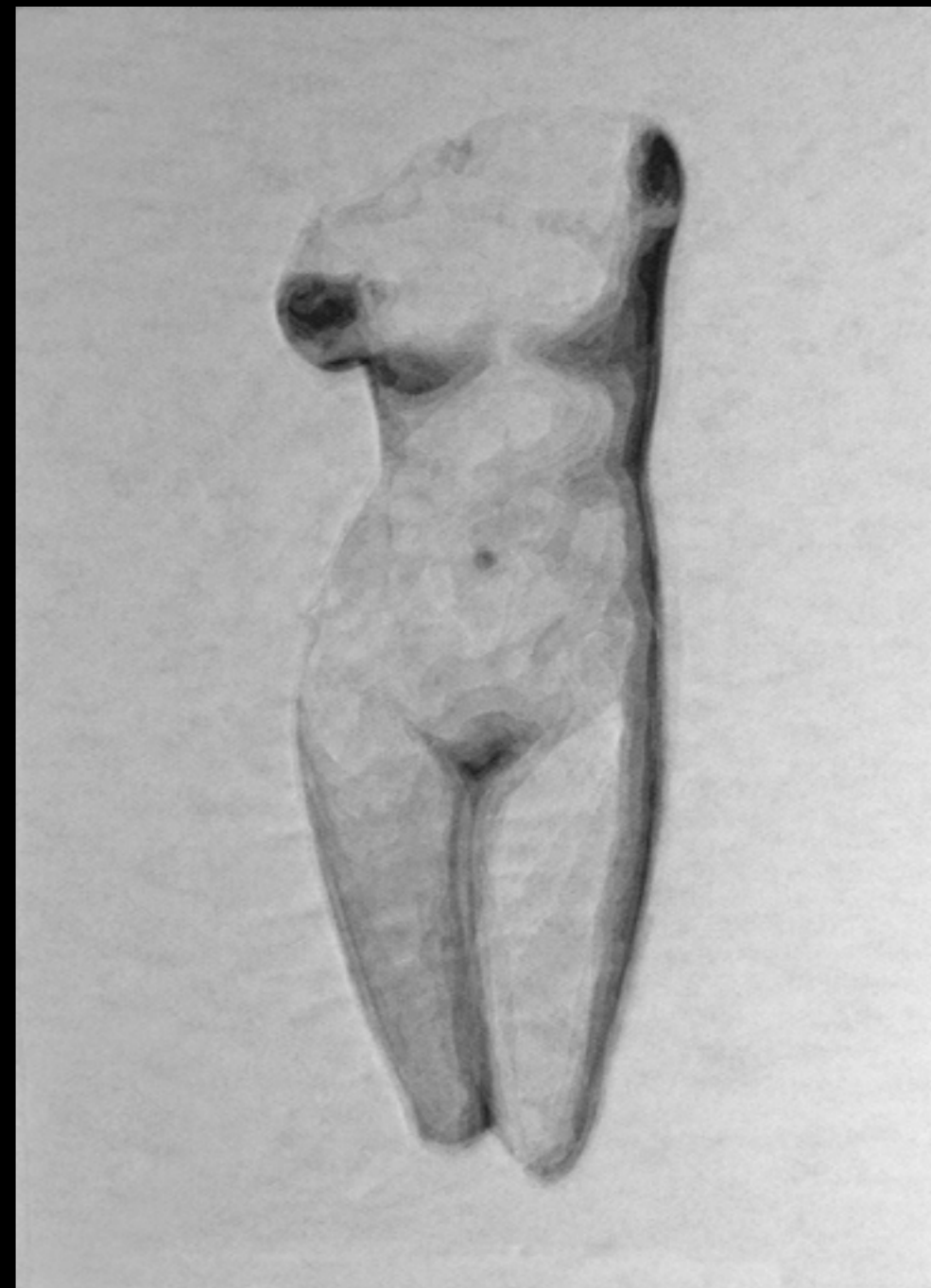


**TORSO FEMMINILE (PAGAN POETRY)**

2013 - cm. 58 x 42

16 strati di tulle bianco incisi a mano

*GT130128*





**TESTA D'ATLETA (PAGAN POETRY)**  
2013 - diametro: cm. 41  
16 strati di tulle bianco incisi a mano  
*GT130124*



**ATLETA DI SCORCIO (PAGAN POETRY)**

2013 - diametro: cm. 41 - 16 strati di tulle bianco incisi a mano  
*GT130125*



**PROFILO DI ATLETA (PAGAN POETRY)**

2013 - diametro: cm. 41

16 strati di tulle bianco incisi a mano

*GT130123*





**APOLLO (PAGAN POETRY)**

2014 - diametro: cm. 41 - 14 strati di tulle bianco incisi a mano

*GT140105*





**MELEAGER (PAGAN POETRY)**

2014 - diametro: cm. 41 - 14 strati di tulle bianco incisi a mano

*GT140104*





**ROMAN HEAD (PAGAN POETRY)**

2014 - diametro: cm. 41 - 14 strati di tulle bianco incisi a mano

GT140106



**ATENA (PAGAN POETRY)**  
2014 - diametro: cm. 41  
12 strati di tulle rosso incisi a mano  
*GT140107*

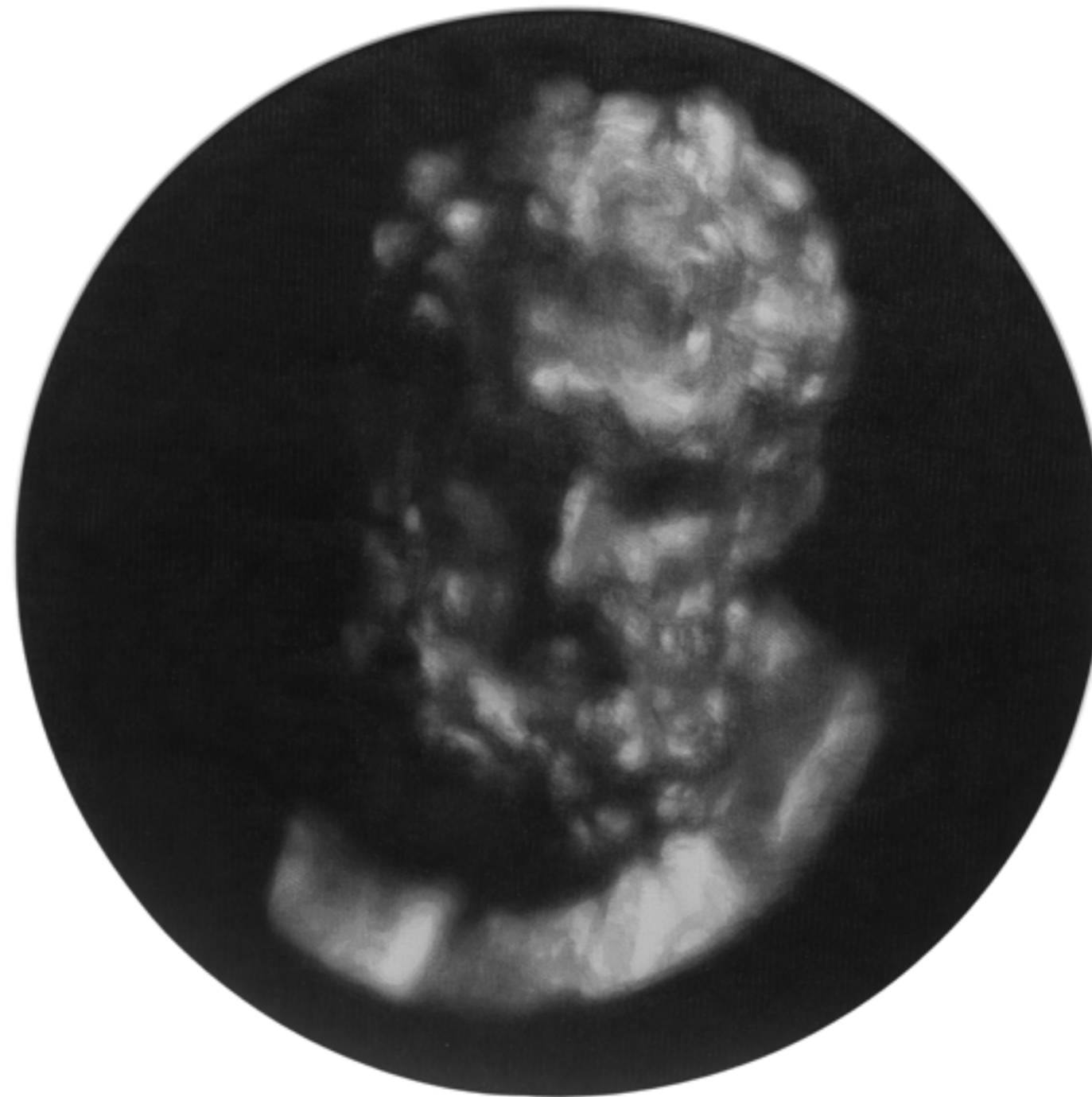


**ERCOLE FARNESE (PAGAN POETRY)**

2013 - diametro: cm. 50

14 strati di tulle nero incisi a mano

*GT130129*







**PROFILO DI ERCOLE FARNESE**

2013 - diametro: cm. 50 - 14 strati di tulle nero incisi a mano  
*GT130130*





**HYPNOS NERO (PAGAN POETRY)**

2014 - cm. 58 x 82 - 12 strati di tulle nero incisi a mano

*GT140109*

**34**



**HYPNOS BIANCO (PAGAN POETRY)**

2014 - cm. 58 x 82 - 12 strati di tulle bianco incisi a mano

*GT140110*

**35**



**NAUTILUS**

2013 - cm. 80 x 80 - 12 strati di tulle nero incisi a mano

*GT130131*





**RIVELAZIONI  
E SVELAMENTI**

**CAPITARE (INFRARED)**  
2014 - cm. 86 x 42  
12 strati di tulle rosso incisi a mano  
*GT140103*



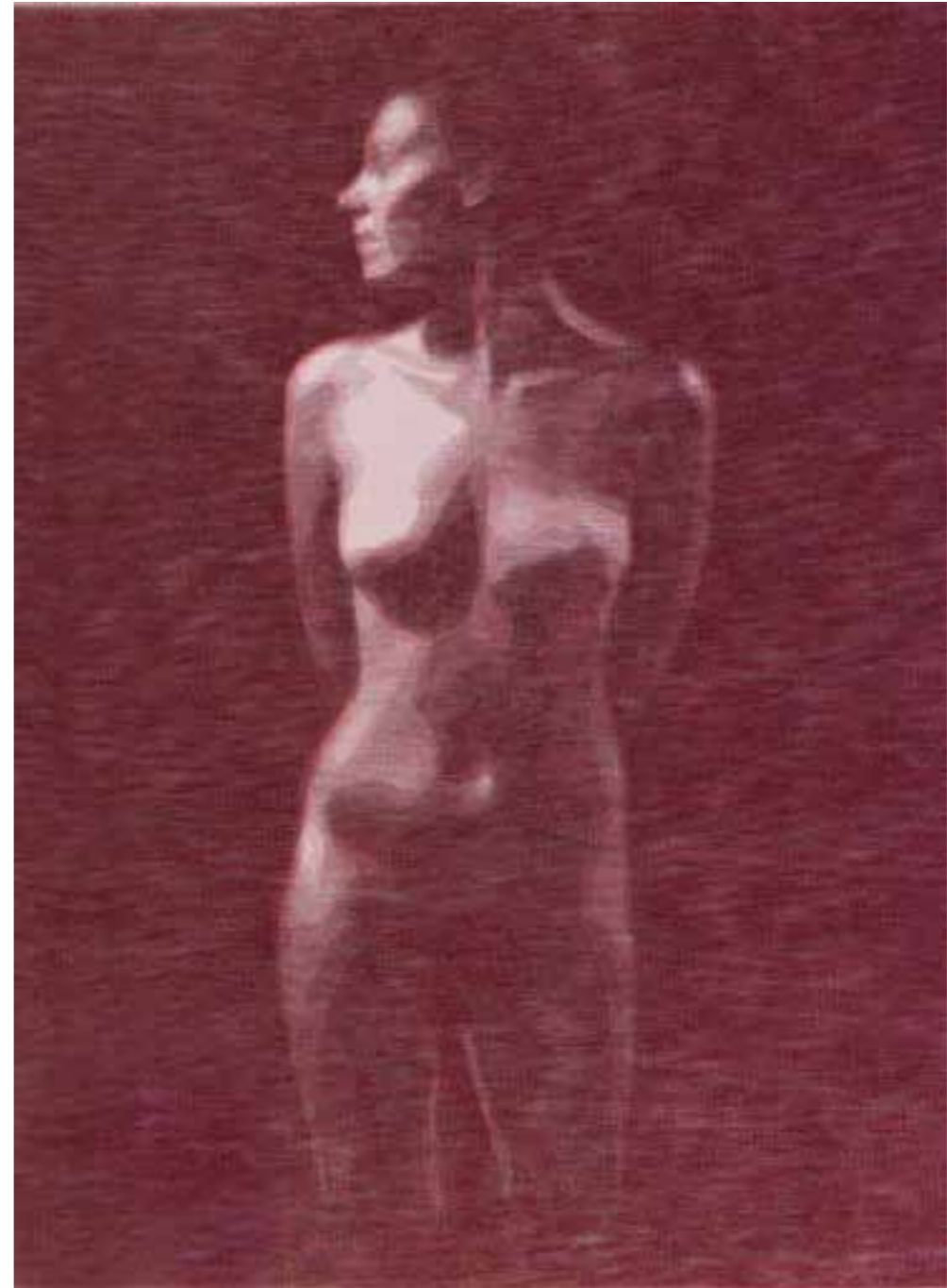
**APPARTENERE (INFRARED)**  
2014 - cm. 86 x 42  
12 strati di tulle rosso incisi a mano  
*GT140102*



**APPARIRE (INFRARED)**  
2014 - cm. 86 x 42  
12 strati di tulle rosso incisi a mano  
*GT140101*



**PROMESSA (RIVELAZIONI)**  
2013 - cm. 59 x 42  
16 strati di tulle nero e rosso incisi a mano  
*GT130118*







**SLANCIO (RIVELAZIONI)**  
2013 - 59 x 42 - 16 strati di tulle nero incisi a mano  
*GT130120*

**48**



**ABBANDONO (RIVELAZIONI)**  
2013 - 59 x 42 - 16 strati di tulle nero incisi a mano  
*GT130121*

**49**



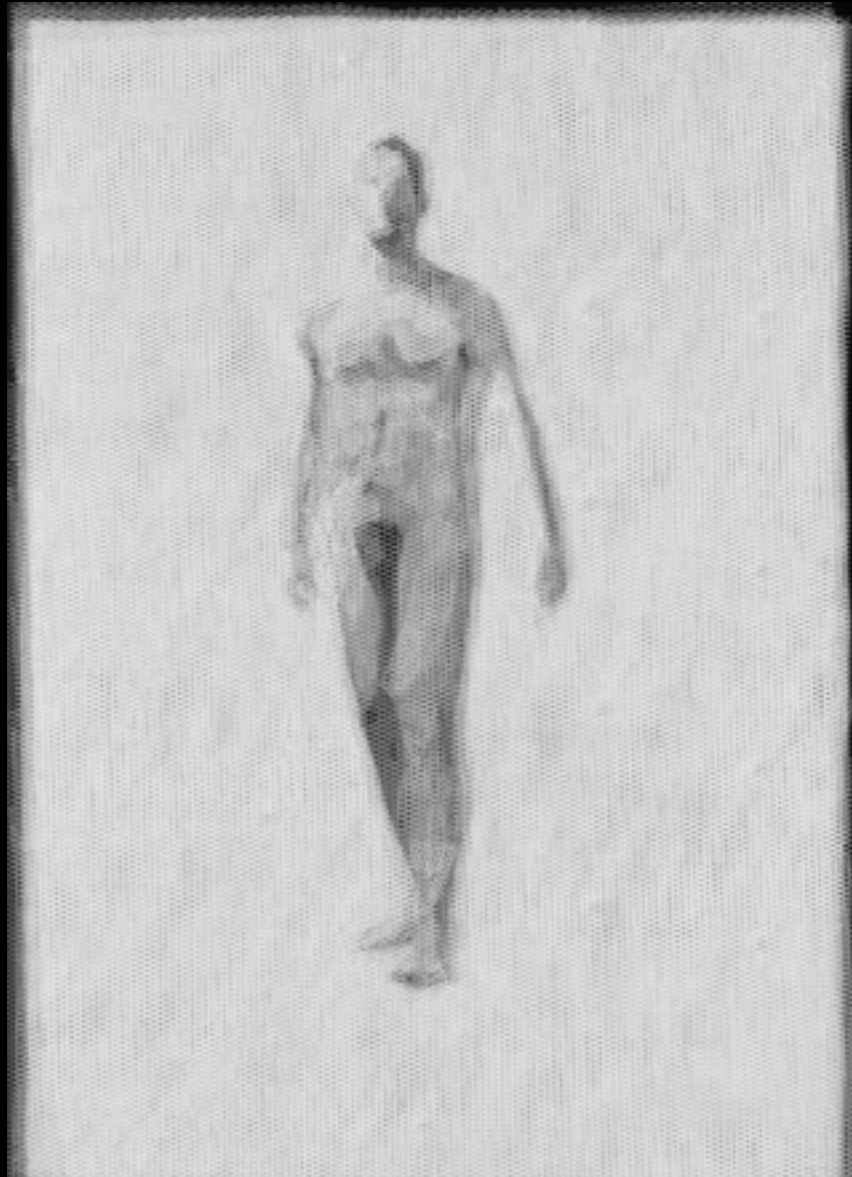
**DONO (RIVELAZIONI)**  
2013 - 58 x 42 - 16 strati di tulle nero incisi a mano  
*GT130122*

**50**



**ATTESA (RIVELAZIONI)**  
2013 - 59 x 42 - 16 strati di tulle nero incisi a mano  
*GT130119*

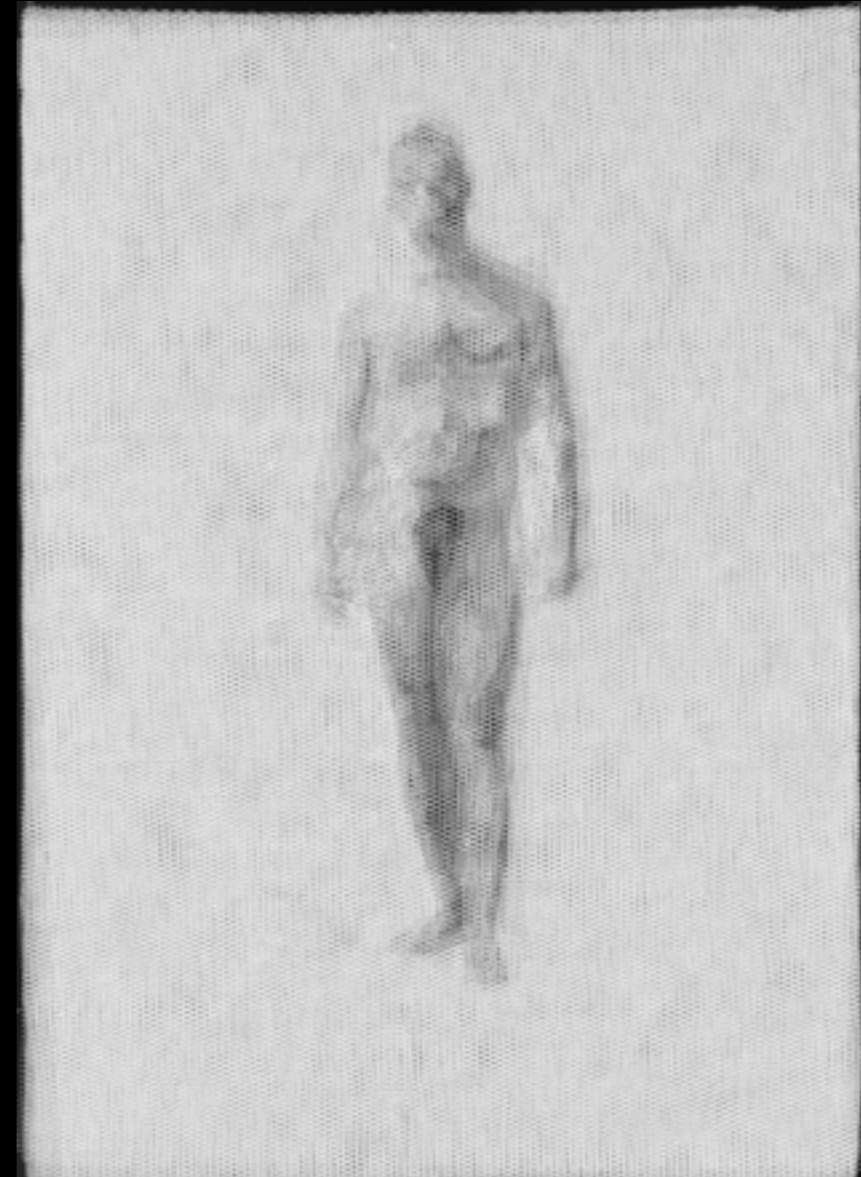
**51**



**ESSERE (SVELAMENTI)**

2013 - cm. 30 x 20 - 16 strati di tulle bianco incisi a mano  
GT130133

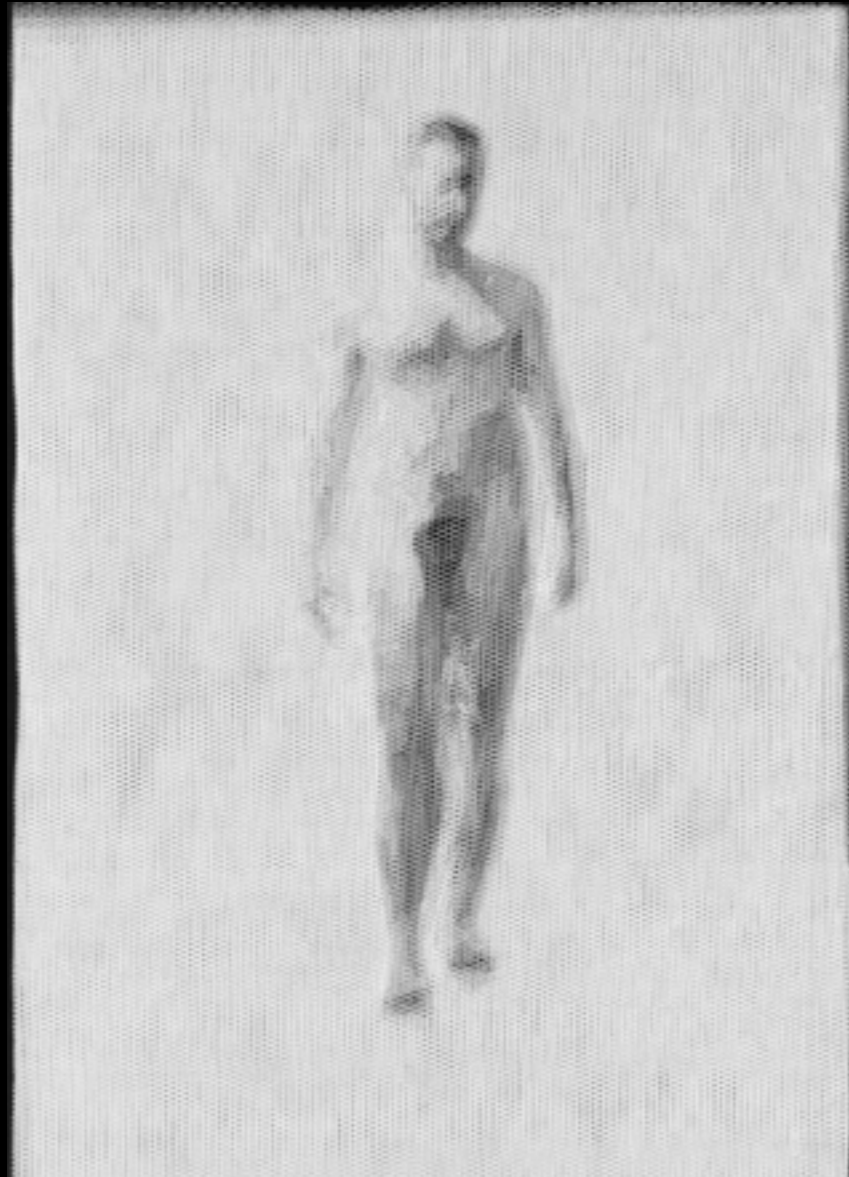
**52**



**VOLERE (SVELAMENTI)**

2013 - cm. 30 x 20 - 16 strati di tulle bianco incisi a mano  
GT130134

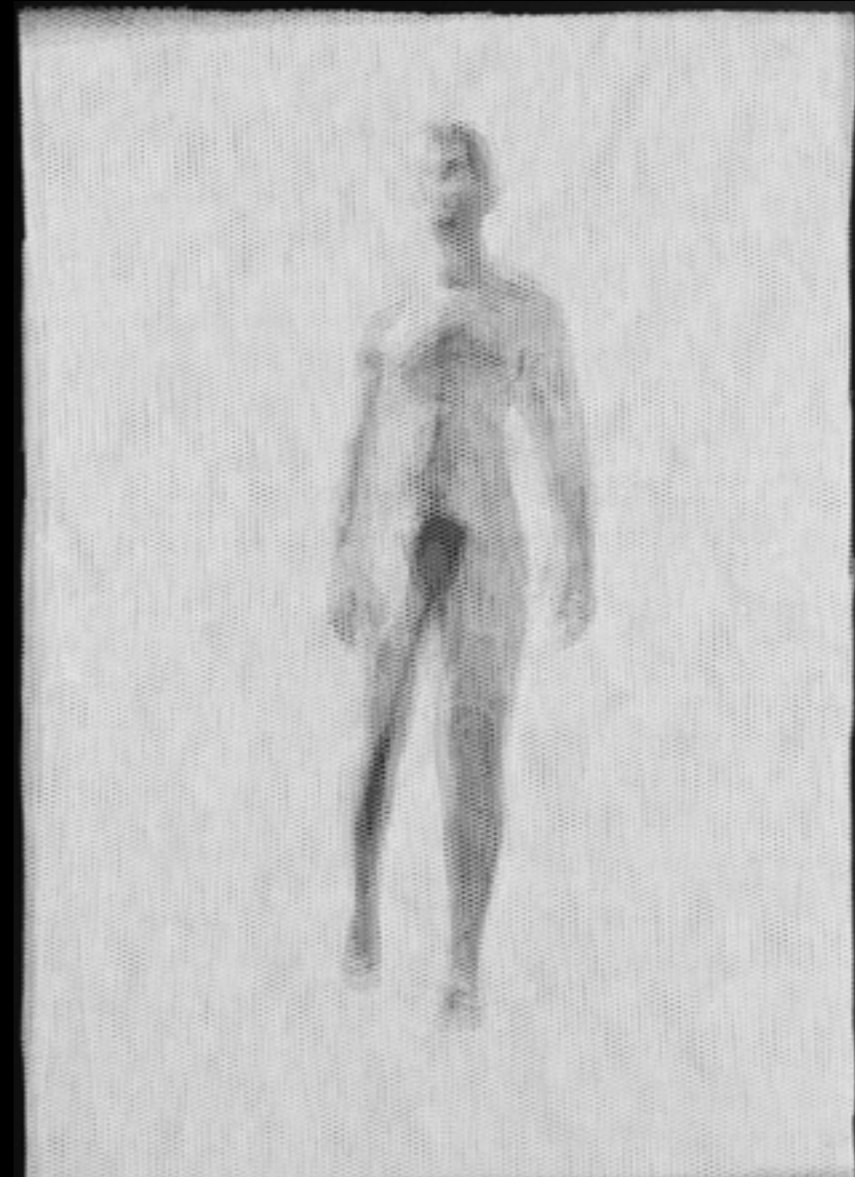
**53**



**CONSISTERE (SVELAMENTI)**

2013 - cm. 30 x 20 - 16 strati di tulle bianco incisi a mano  
GT130135

**54**

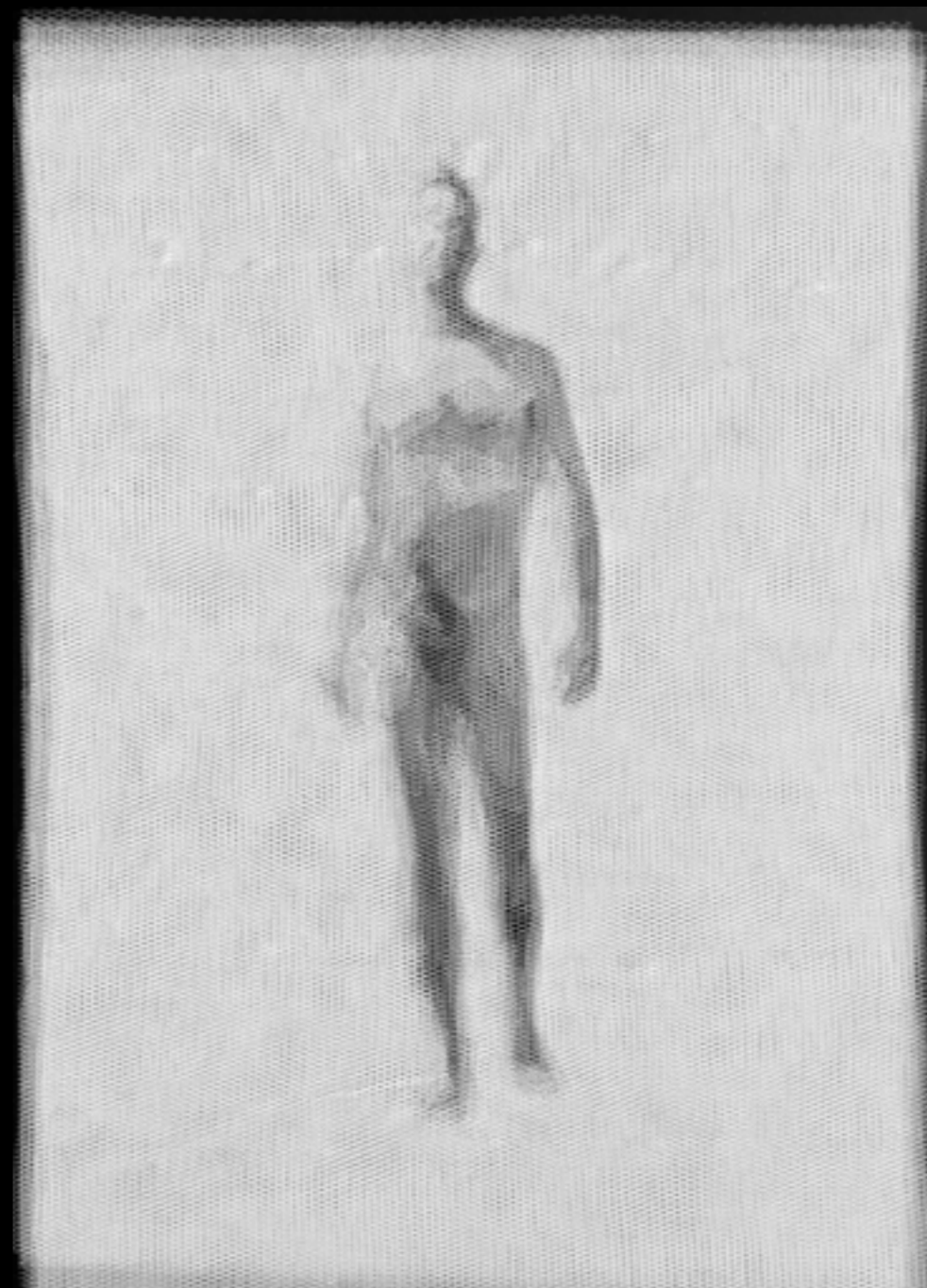


**POTERE (SVELAMENTI)**

2013 - cm. 30 x 20 - 16 strati di tulle bianco incisi a mano  
GT130136

**55**

**STARE (SVELAMENTI)**  
2013 - cm. 30 x 20  
16 strati di tulle bianco incisi a mano  
*GT130132*





**UNDERNEATH**



**VIVIANA (UNDERNEATH)**

2013 - 30 x 21 - 10 strati di tulle nero incisi a mano  
*GT13015115*

**60**



**TERESA (UNDERNEATH)**

2013 - 30 x 21 - 16 strati di tulle nero e rosso incisi a mano  
*GT13015116*

**61**



**VITTORIA (UNDERNEATH)**  
2013 - 30 x 20 - 16 strati di tulle nero incisi a mano  
*GT130111*

**62**



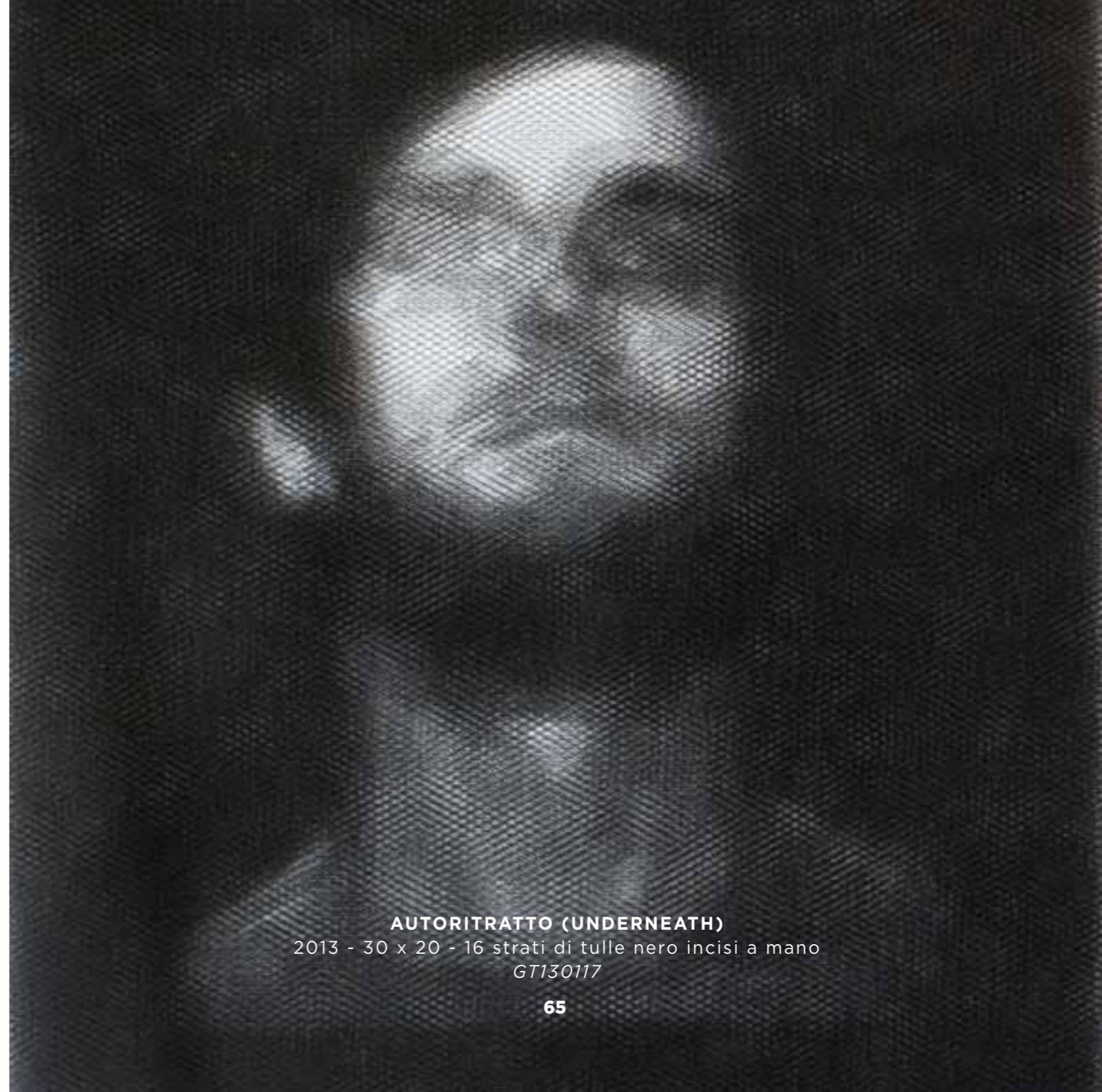
**MARTA (UNDERNEATH)**  
2013 - 30 x 20 - 16 strati di tulle nero incisi a mano  
*GT130113*

**63**



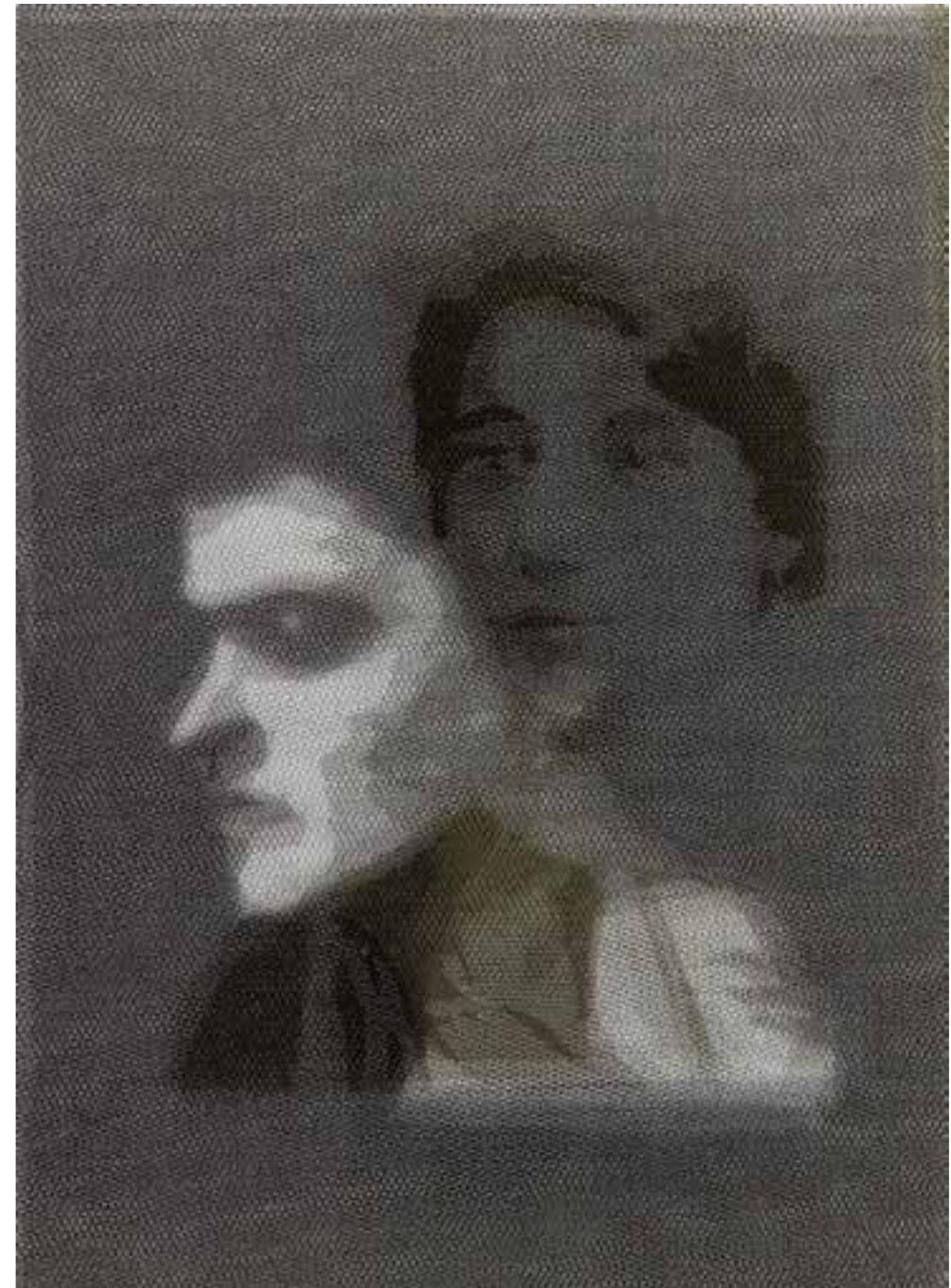


**MARIA (UNDERNEATH)**  
2013 - 30 x 20 - 16 strati di tulle nero incisi a mano  
*GT130112*



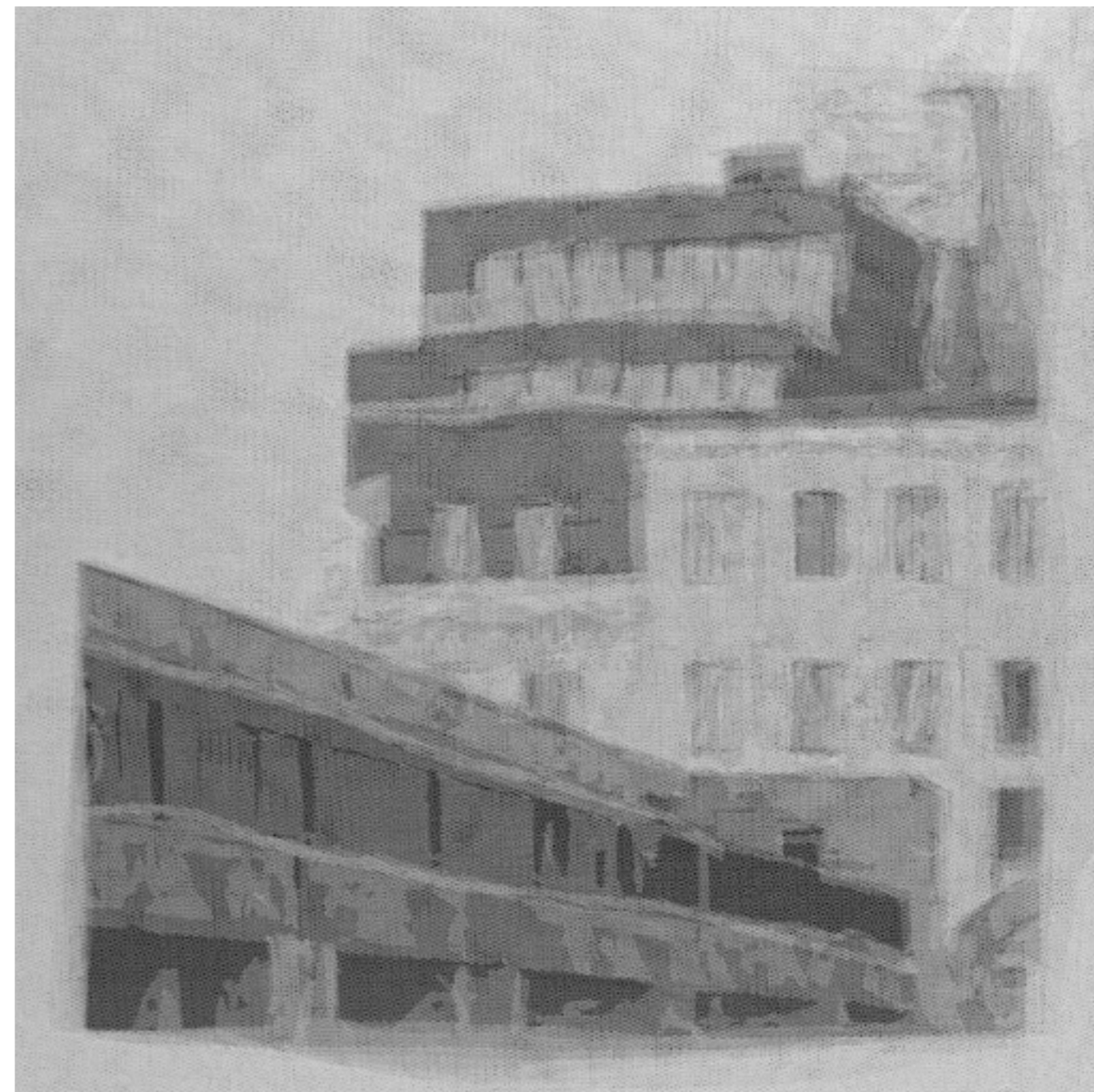
**AUTORITRATTO (UNDERNEATH)**  
2013 - 30 x 20 - 16 strati di tulle nero incisi a mano  
*GT130117*

**OVERLAP**  
2013 - cm. 30 x 20  
8 strati di tulle bianco e 8 strati di tulle nero incisi a mano  
*GT130114*



**PERIFERIE**

**LONDON, HACKNEY (PERFIERIE)**  
2013 - cm. 40 x 40  
11 strati di tulle bianco incisi a mano  
*GT130109*



**CATANIA, VIALE AFRICA (PERFIERIE)**  
2013 - cm. 42 x 42  
16 strati in tulle bianco incisi a mano  
*GT130110*



**MESSINA, VIA SOLFERINO (PERFIERIE)**  
2013 - cm. 42 x 42  
14 strati in tulle bianco incisi a mano  
*GT130108*



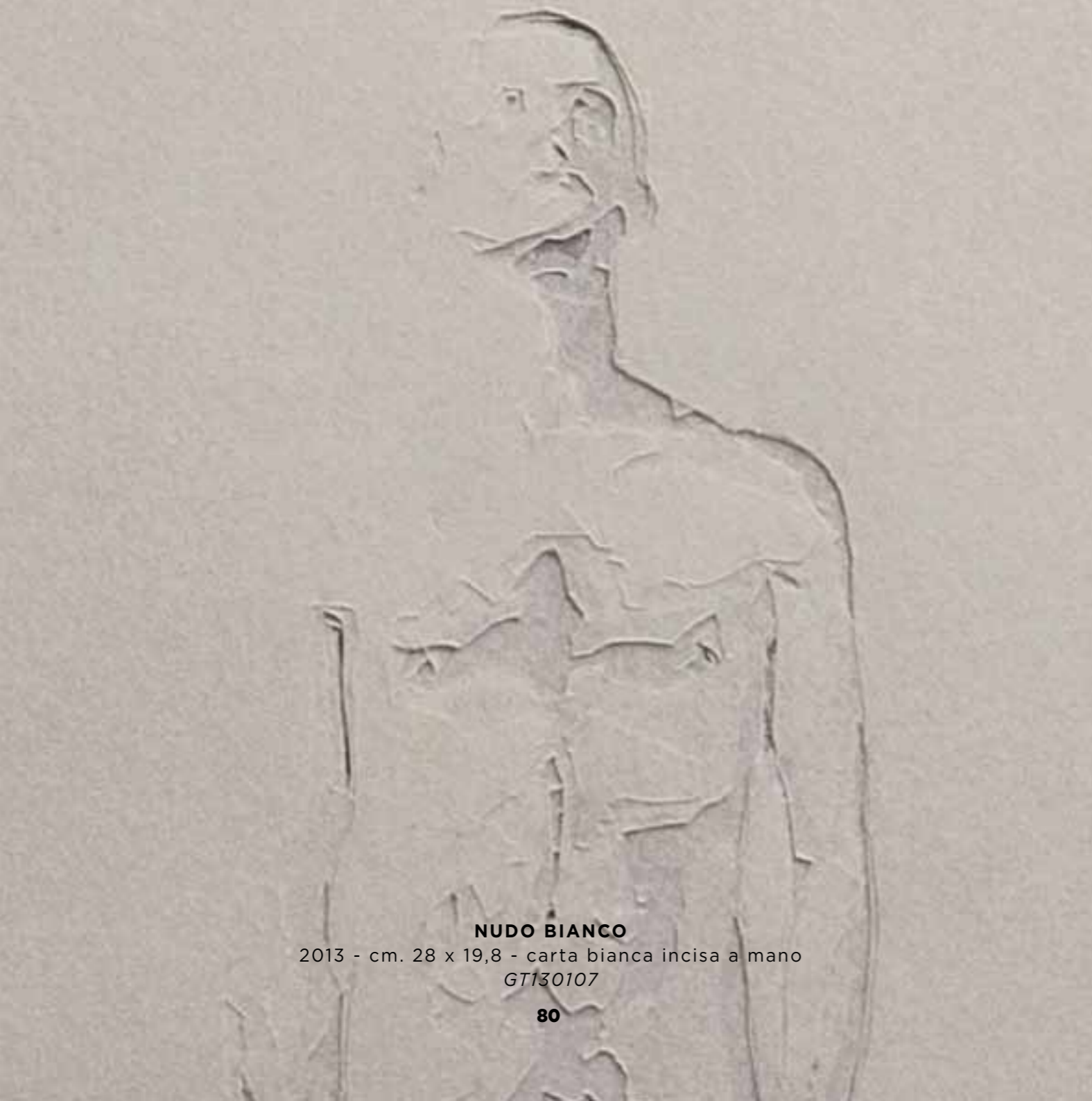


**VARIOUS**

**L'UOMO CHE CAMMINA**  
2012 - cm. 280 x 100 x 30  
3 reti in pvc incise a mano, fondale in cotone nero  
*GT120104*







**NUDO BIANCO**

2013 - cm. 28 x 19,8 - carta bianca incisa a mano

*GT130107*

**80**



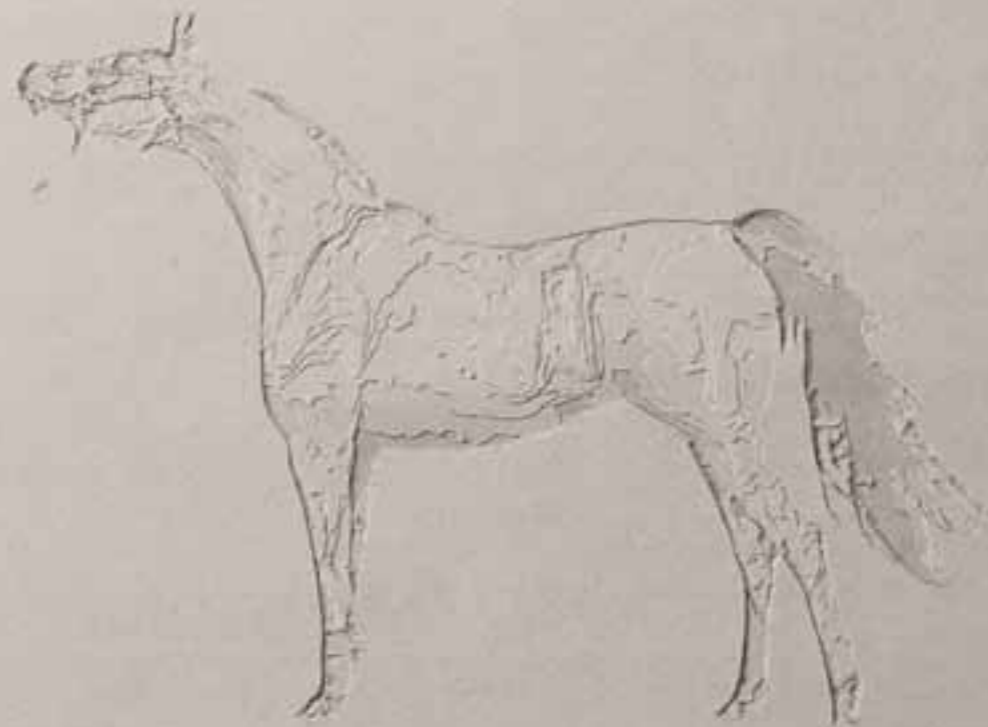


**CAVALLO A RIPOSO**

2012 - cm. 28,5 x 20 - carta bianca incisa a mano

*GT120106*

**82**

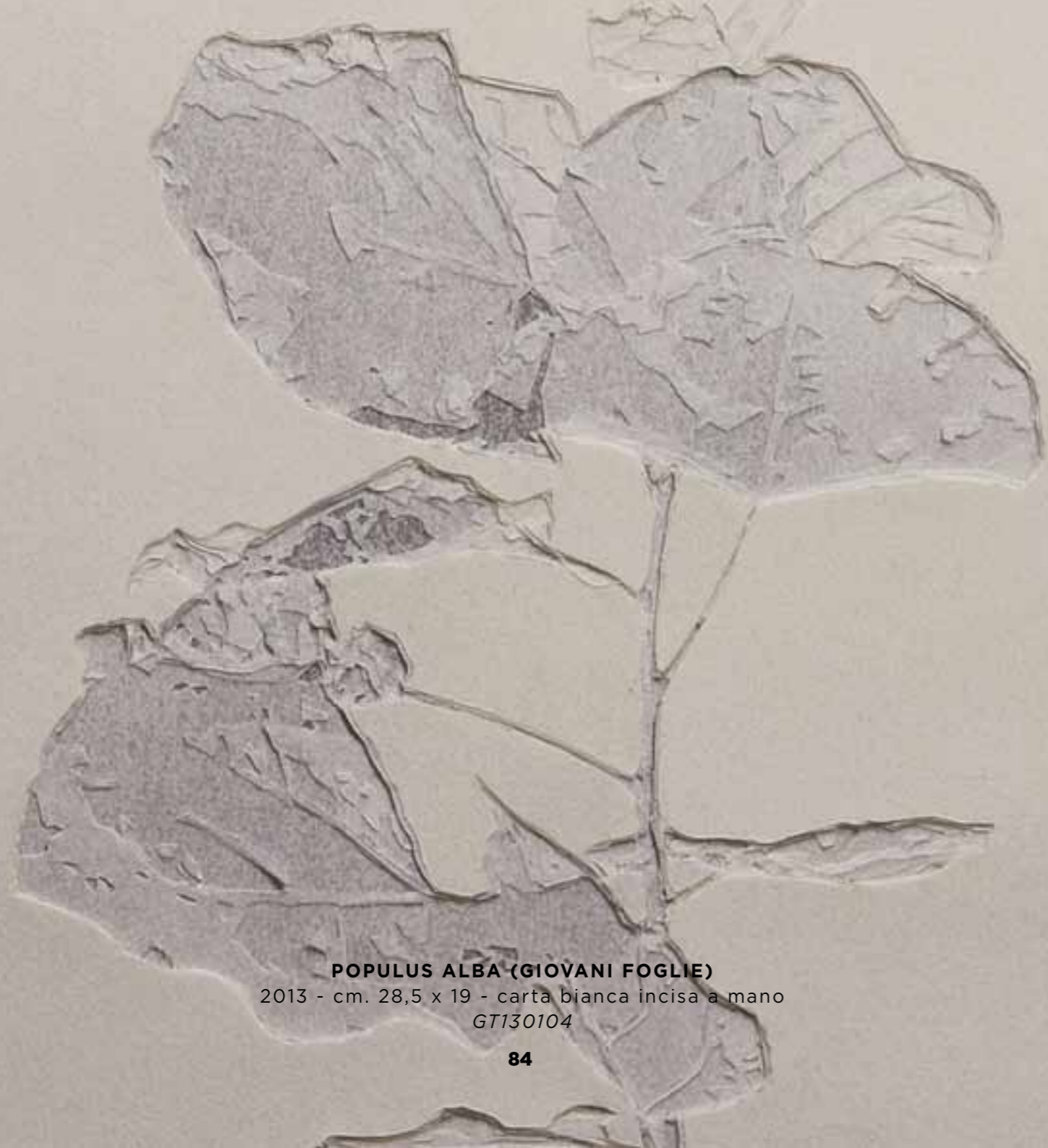


**CAVALLO IN MOVIMENTO**

2012 - cm. 28,5 x 20 - carta bianca incisa a mano

*GT120107*

**83**



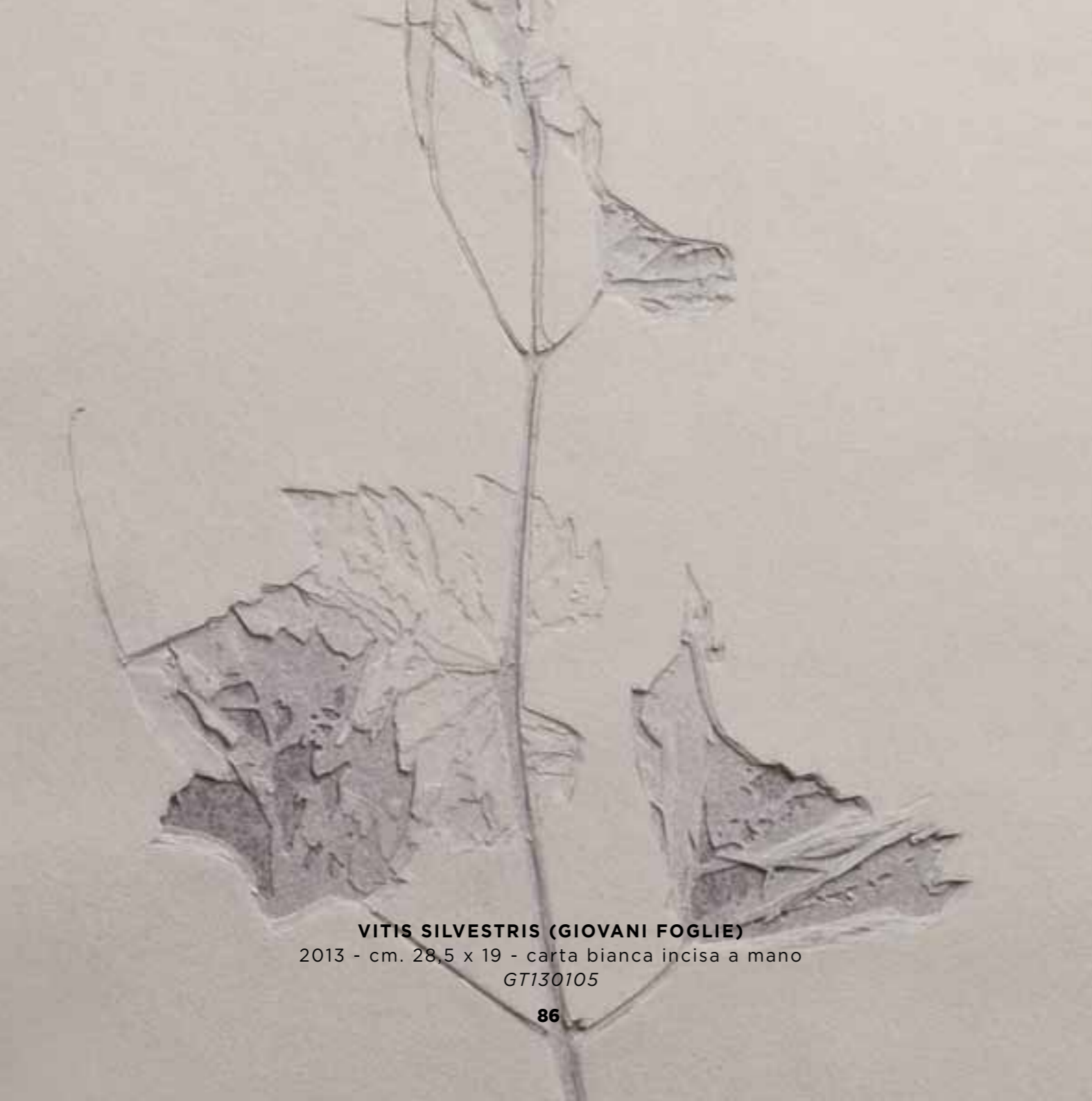
**POPULUS ALBA (GIOVANI FOGLIE)**

2013 - cm. 28,5 x 19 - carta bianca incisa a mano

*GT130104*

**84**





**VITIS SILVESTRIS (GIOVANI FOGLIE)**

2013 - cm. 28,5 x 19 - carta bianca incisa a mano

GT130105

86





**EXTRA MUROS**

2013 - cm. 20 x 28,5 - carta bianca incisa a mano

*GT130106*

**STRATIGRAFIA/POSITIVO**  
2012 - cm. 26,5 x 19  
1448 fogli di carta incisi a mano  
*GT120101*





**OLTRE L'APPRODO**  
2013 - cm. 62 x 42 - tessere di cartone da imballaggio  
GT130138





**TERENZIO**

2013 - cm. 58 x 41 - tessere di cartone da imballaggio

*GT130137*

**94**







**DENDROMORFISMI**

2012 - diametro cm. 50, profondità cm. 10 - rotolo di carta e disegno a grafite

*GT120103*



GIORGIO TENTOLINI  
**LA PROFONDITÀ DELL'IMMAGINE**

**DA UN'IDEA DI**  
**ANTONELLA E DANIELE COLOSSI**

**CON UN TESTO DI**  
**ILARIA BIGNOTTI**

**ALLESTIMENTO A CURA DI**  
**ABA CISSE**  
**SILVANO COLPANI**  
**ALESSANDRO SCALVENZI**



ASSOCIAZIONE  
NAZIONALE  
GALLERIE  
D'ARTE  
MODERNA E  
CONTEMPORANEA

*Animula vagula blandula  
Hospes comesque corporis  
Quae nunc abibis in loca  
Pallidula, rigida, nudula  
Nec, ut soles, dabis iocos*

Publius Aelius Hadrian